

В органы исполнительной власти
субъектов РФ в сфере образования

28 сентября 2018 г.

Уважаемые коллеги!

6 сентября на площадке общественной палаты Российской Федерации состоялся круглый стол «Перспективы развития Карты возможностей особого ребенка в регионах России». Тема вызвала интерес специалистов, так как было подано более 400 заявок для участия в мероприятии из всех регионов нашей страны, в том числе дистанционно.

Карта возможностей особого ребенка функционирует на сайте картавозможностей.рф и содержит в себе информацию более, чем о 270 учреждениях, предоставляющих свои услуги детям с особыми потребностями. Пользователи сайта без труда могут найти нужные кружки, секции, образовательные учреждения и реабилитационные центры, предоставляющие свои услуги для детей с ОВЗ, недалеко от места жительства. Есть возможность комментировать информацию об учреждениях и добавлять новые объекты на Карту.

В настоящий момент ведется активная работа по наполнению Карты объектами. Прошу рассмотреть возможность оказания поддержки социально значимому проекту в следующих форматах:

- информационная поддержка - распространение информации о запуске Карты через подведомственные учреждения и родительские сообщества
- организационная поддержка - нанесение информации об объектах, где могут учиться, заниматься в секциях, проходить реабилитацию дети с особыми потребностями.

В ноябре-декабре 2018 года при поддержке Общественной палаты Российской Федерации планируется запуск Мониторинга обеспечения условий для реализации возможностей особых детей в субъектах Российской Федерации, поэтому прошу оказать содействие в нанесении объектов в Вашем регионе по указанной сфере до 31 октября 2018 года.

Если на Карте возможностей особого ребёнка каждый родитель сможет находить и передавать свои ценные знания и накопленный опыт, то она станет востребованным и незаменимым инструментом среди будущих и настоящих родителей и опекунов детей с особыми потребностями.

Ссылка на Карту: <http://картавозможностей.рф/map>

Ссылка на видеоролик о Карте: <https://www.youtube.com/watch?v=HoyNhn-2gQA&feature=share>

Презентация о Карте: Приложение 1

Подробная информация по телефону: +7-965-164-66-96 или по электронной почте zimushka165@gmail.com

С уважением,

Член Общественной палаты России

Руководитель проекта

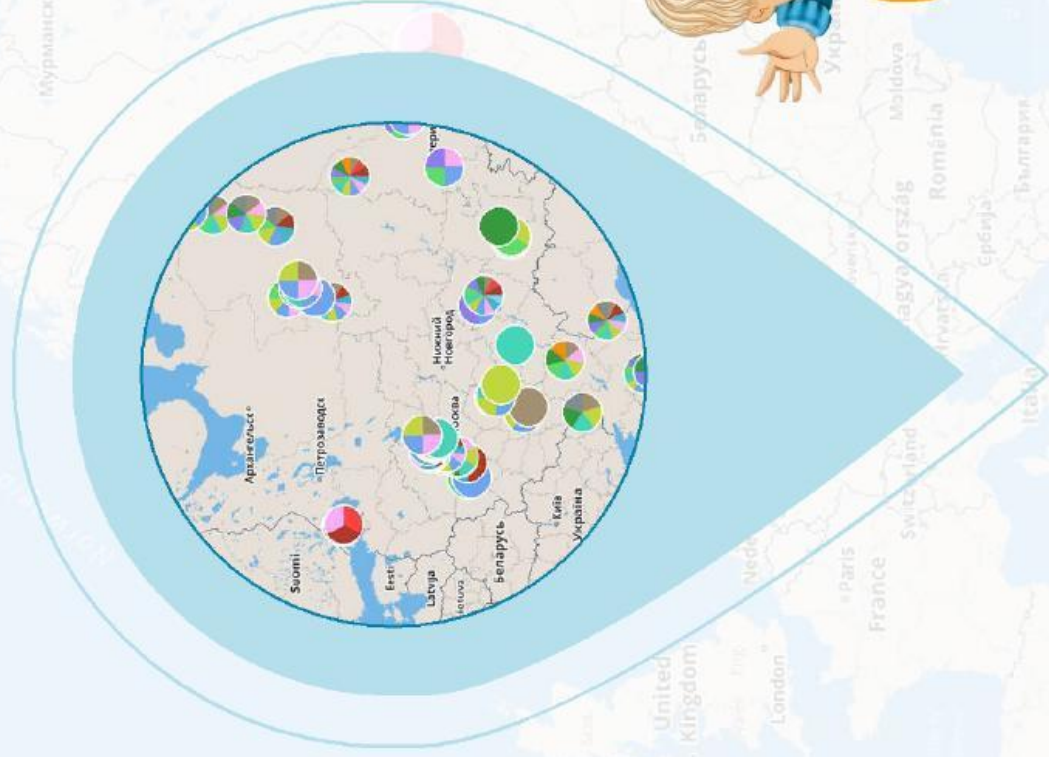
“Карта возможностей особого ребёнка”

Президент МДМОО “Мишки”



Зимова Ю.К.

КАРТА ВОЗМОЖНОСТЕЙ ОСОБОГО РЕБЁНКА



Ванечка.рф



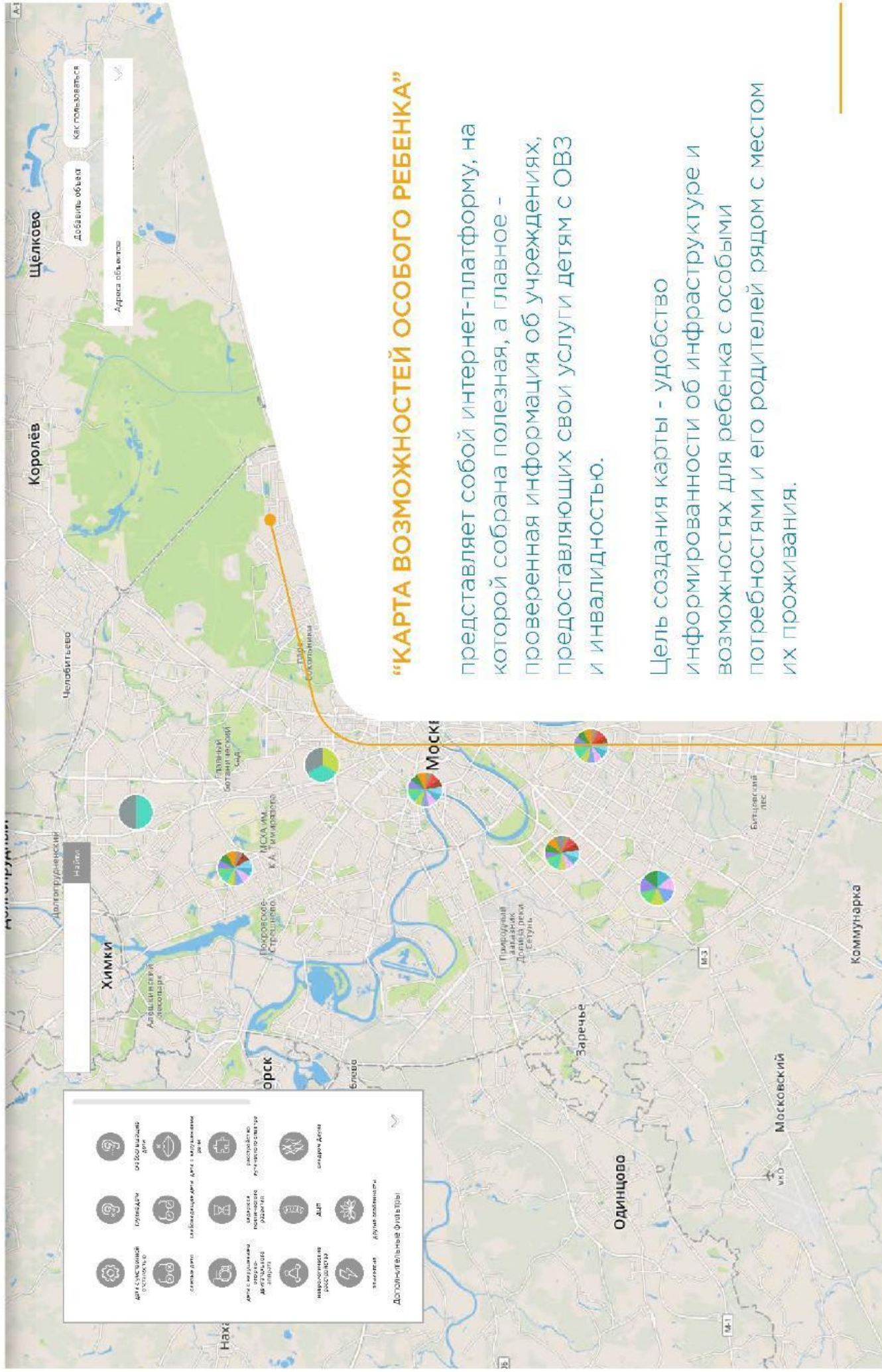
**ФОНД
ПРЕЗИДЕНТСКИХ
ГРАНТОВ**



РОДИТЕЛИ И ОПЕКУНЫ ДЕТЕЙ С ОСОБЫМИ ПОТРЕБНОСТЯМИ СТАЛКИВАЮТСЯ СО СЛЕДУЮЩИМИ СЛОЖНОСТЯМИ:

- отсутствие единого информационного пространства, в котором можно получить достоверную информацию о всех досуговых, образовательных, спортивных и реабилитационных объектах на территории, где проживает семья
- доступность комплексной информации об объектах инфраструктуры для особых детей
- достоверность информации о качестве услуг для детей с особыми потребностями





“КАРТА ВОЗМОЖНОСТЕЙ ОСОБОГО РЕБЕНКА”

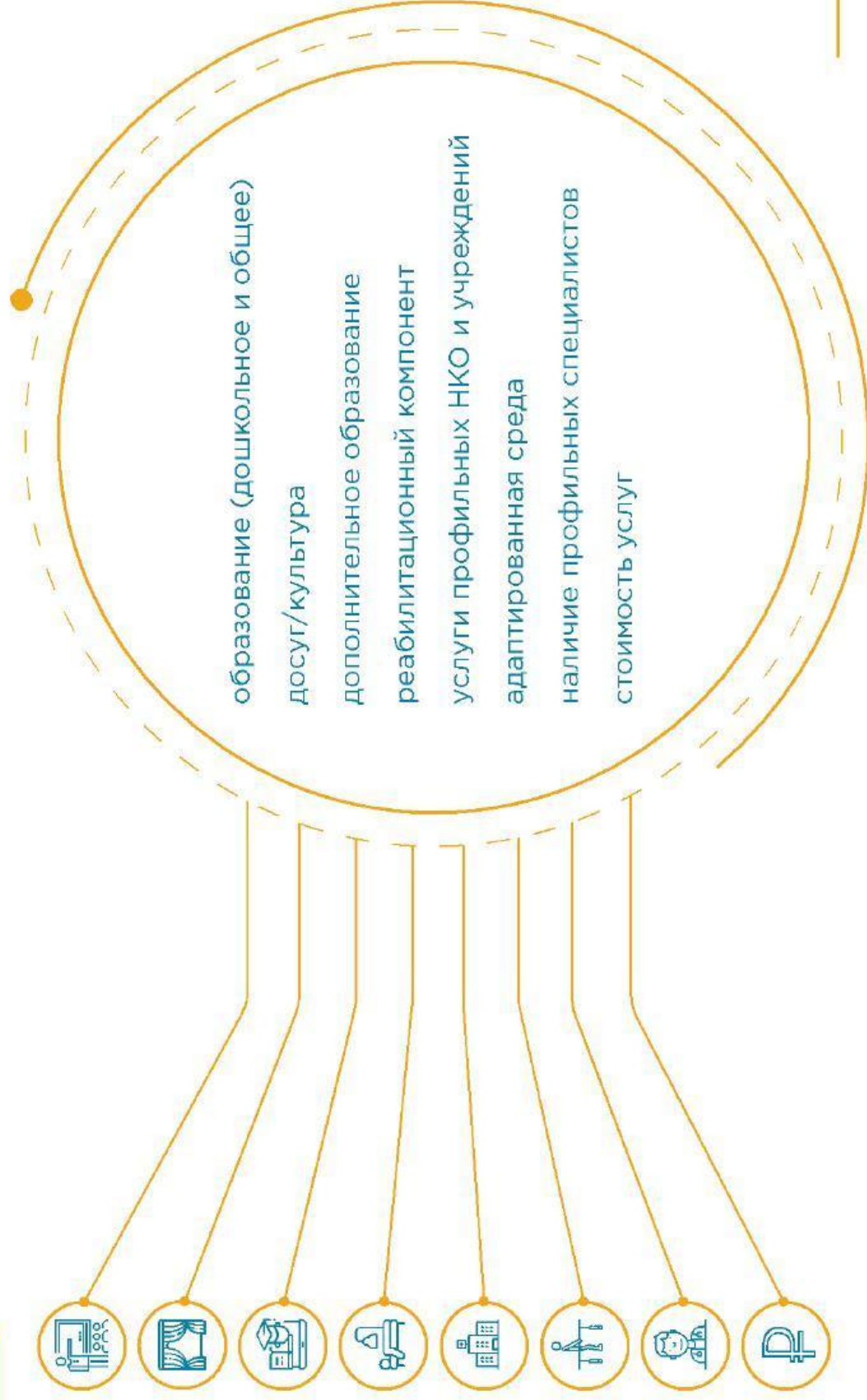
представляет собой интернет-платформу, на которой собрана полезная, а главное – проверенная информация об учреждениях, предоставляющих свои услуги детям с ОВЗ и инвалидностью.

Цель создания карты – удобство информированности об инфраструктуре и возможностях для ребенка с особыми потребностями и его родителей рядом с местом проживания.

ИНФОРМАЦИЯ ОБ ОБЪЕКТАХ НА КАРТЕ ФОРМИРУЕТСЯ С УЧЁТОМ СЛЕДУЮЩИХ ОСОБЕННОСТЕЙ РАЗВИТИЯ ДЕТЕЙ:



С ПОМОЩЬЮ КАРТЫ РОДИТЕЛИ МОГУТ НАЙТИ НЕОБХОДИМЫЕ ОБЪЕКТЫ С УЧЕТОМ ОСОБЕННОСТЕЙ РЕБЁНКА И ВАЖНЫХ ПАРАМЕТРОВ ДЛЯ РОДИТЕЛЕЙ ПО СЛЕДУЮЩИМ НАПРАВЛЕНИЯМ:



КАК ВЫГЛЯДЯТ ДОПОЛНИТЕЛЬНЫЕ ФИЛЬТРЫ НА КАРТЕ



СТОИМОСТЬ

нет средняя высокая рыночная стоимость

Дорожки/культура

доступ/культура

Бассейн

наличие для детей/развлекательный/детский
 наличие бассейна с подогревом/детского/ребёнка
 бассейн

Образование

дошкольное образование для дошкольников/детей
 дошкольное образование для не вербальных детей
 группа продвинутого/школы для детей с ОВЗ
 абилитационная/школы общего/образов.
 специальная образовательная/школы, реализующая
 образовательные программы/образов.
 специализированная/школы образовательной
 помощи (детский Р-Р-Р/школы образов.)
 абилитационная/школы ассистивной
 образовательной



Дополнительное образование

музыка
 спорт
 творчество
 обучение для детей с инвалидностью/работы с детьми
 другие

услуги профильных НКО и учреждений

службы реабилитации
 службы лечения
 службы реабилитации
 предоставление услуг на территории/психологическая
 обучение и подготовка специалистов
 образовательная
 предоставление услуг для работников
 другие

Адаптированная среда

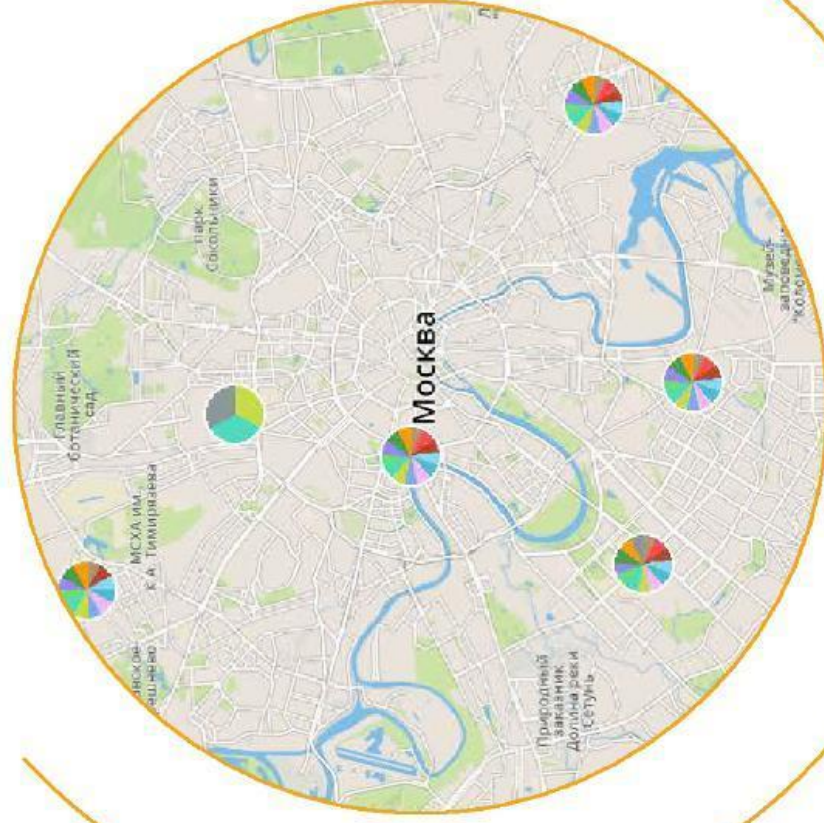
пандусы
 лифты
 оборудованная среда для детей с инвалидностью
 места для прогулок
 оборудованная туалетная комната
 пандусы/эскапаторы с поручнями/пандусы
 пандусы/эскапаторы с поручнями/пандусы
 пандусы/эскапаторы с поручнями/пандусы
 пандусы/эскапаторы с поручнями/пандусы
 пандусы/эскапаторы с поручнями/пандусы



Наличие профильных специалистов

логопед
 психолог
 педагог
 специалист по ЭКОП
 дефектолог
 юрист
 медицинский
 психиатр
 психолог
 логопед
 учитель
 специалист по АВА для детей до 10 лет
 специалист по АВА для детей после 10 лет
 массажист
 другие

КАК ВЫГЛЯДИТ ОБЪЕКТ НА КАРТЕ



РОО " ФЕДЕРАЦИЯ ЕЗДОВОГО СПОРТА ГОРОДА
МОСКВЫ"

Адрес: г. Москва ул. Смоленская д. 10
Телефон: 8-964-775-28-58; 8-965-430-03-40
График: с 9.00 до 18.00
Email: info@vanechka.ru
Сайт: <https://moskfes.nethouse.ru/>
<http://vk.com/shalopaisevera>



Подробнее

МОДЕРНИЗАЦИЯ КАРТЫ В РАМКАХ ПРОЕКТА

СОЗДАНИЕ ЛИЧНОГО КАБИНЕТА ПОЛЬЗОВАТЕЛЯ, КОТОРЫЙ НАПОЛНЯЕТ КАРТУ ОБЪЕКТАМИ.

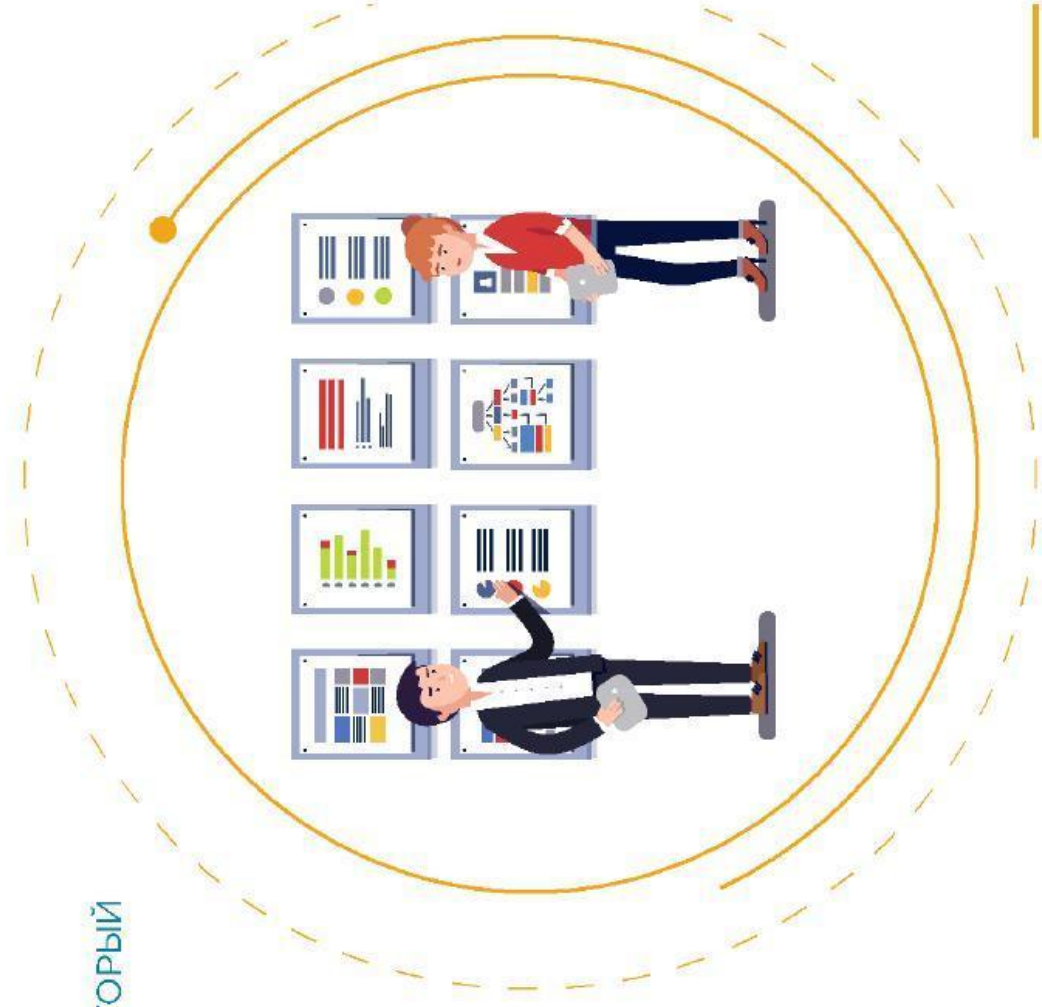
— Личный кабинет родителя особенного ребёнка,

— Личный кабинет объекта

— Личный кабинет добровольца,

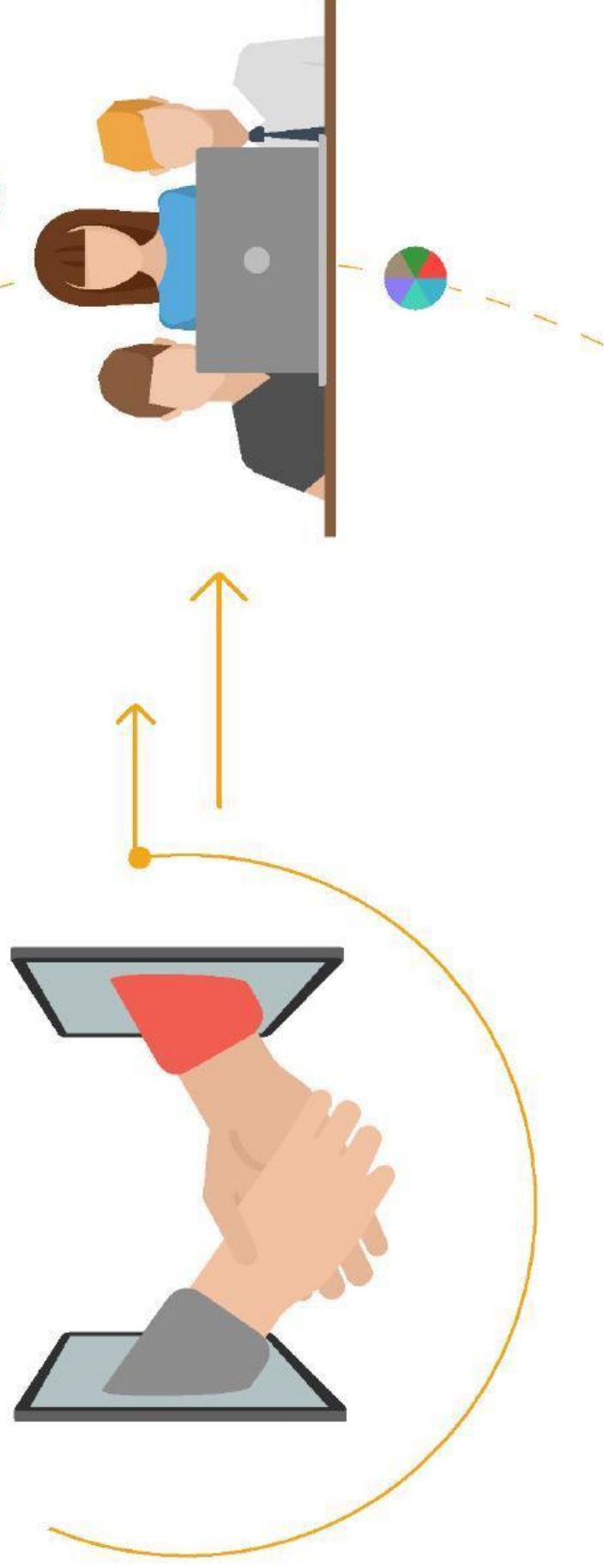
— Личный кабинет модератора-добровольца

— Личный кабинет команды/организации, которая участвует в наполнении Карты объектами или в общественном мониторинге информации об объектах



МОДЕРНИЗАЦИЯ КАРТЫ В РАМКАХ ПРОЕКТА

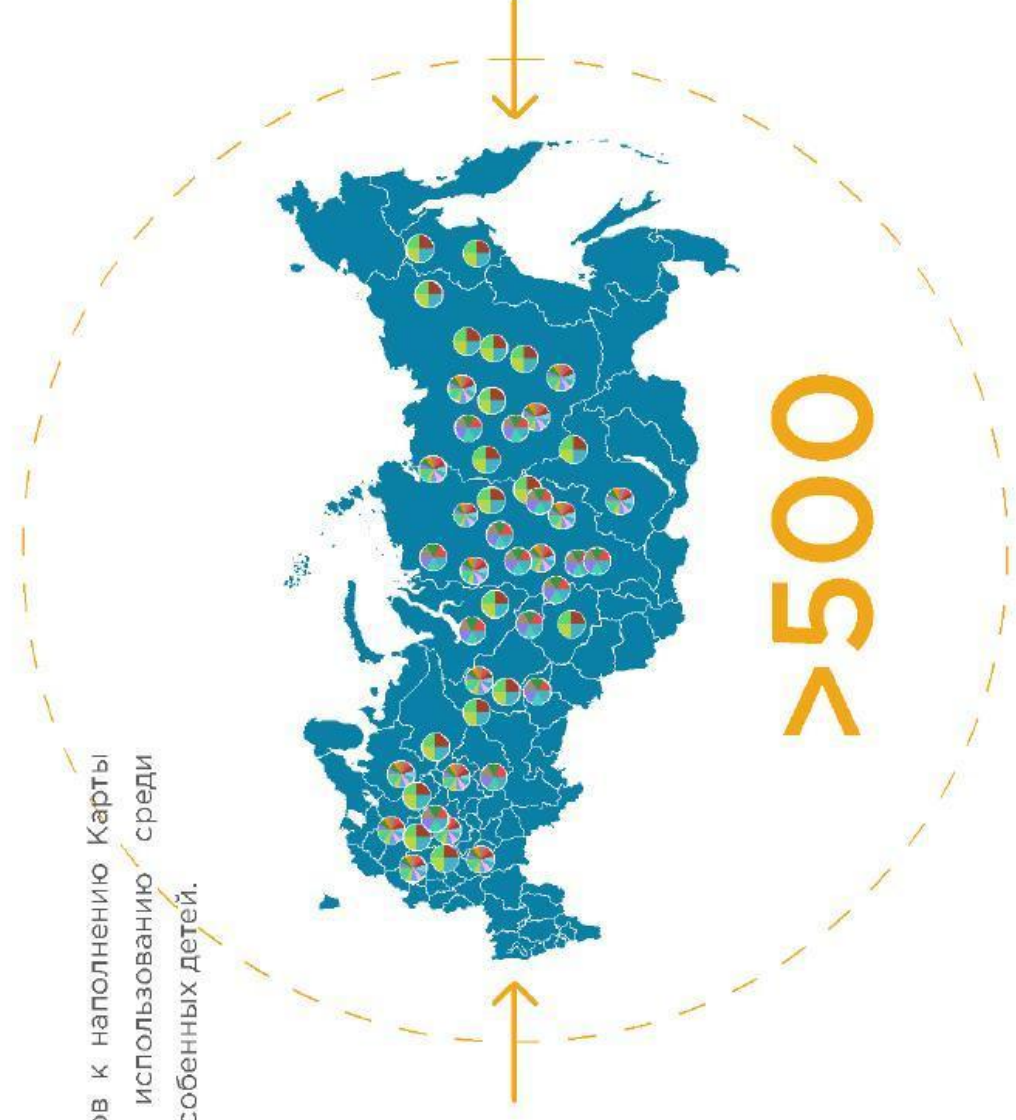
**ВЫСТРАИВАНИЕ РАБОТЫ С МОДЕРАТОРАМИ-ДОБРОВОЛЬЦАМИ
ДЛЯ ДАЛЬНЕЙШЕЙ РАБОТЫ С КАРТОЙ ВОЗМОЖНОСТЕЙ ОСОБОГО РЕБЕНКА**



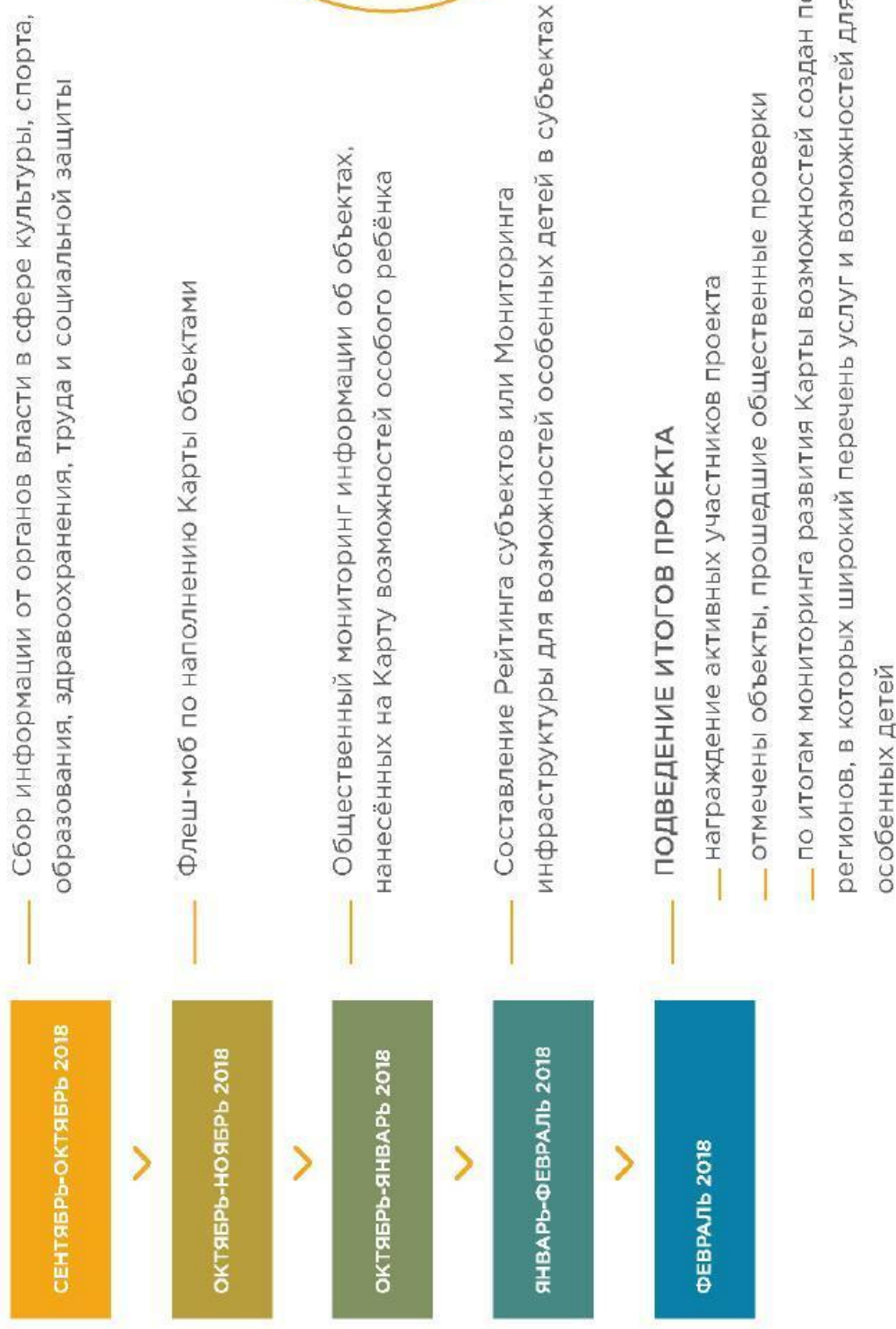
МОДЕРНИЗАЦИЯ КАРТЫ В РАМКАХ ПРОЕКТА

НАПОЛНЕНИЕ КАРТЫ ВОЗМОЖНОСТЕЙ БОЛЕЕ ЧЕМ, 500 ОБЪЕКТАМИ, И ПОПУЛЯРИЗАЦИЯ КАРТЫ

— Привлечение партнёров к наполнению карты объектами, активному использованию среди родителей и опекунов особенных детей.



ЭТАПЫ РЕАЛИЗАЦИИ ПРОЕКТА



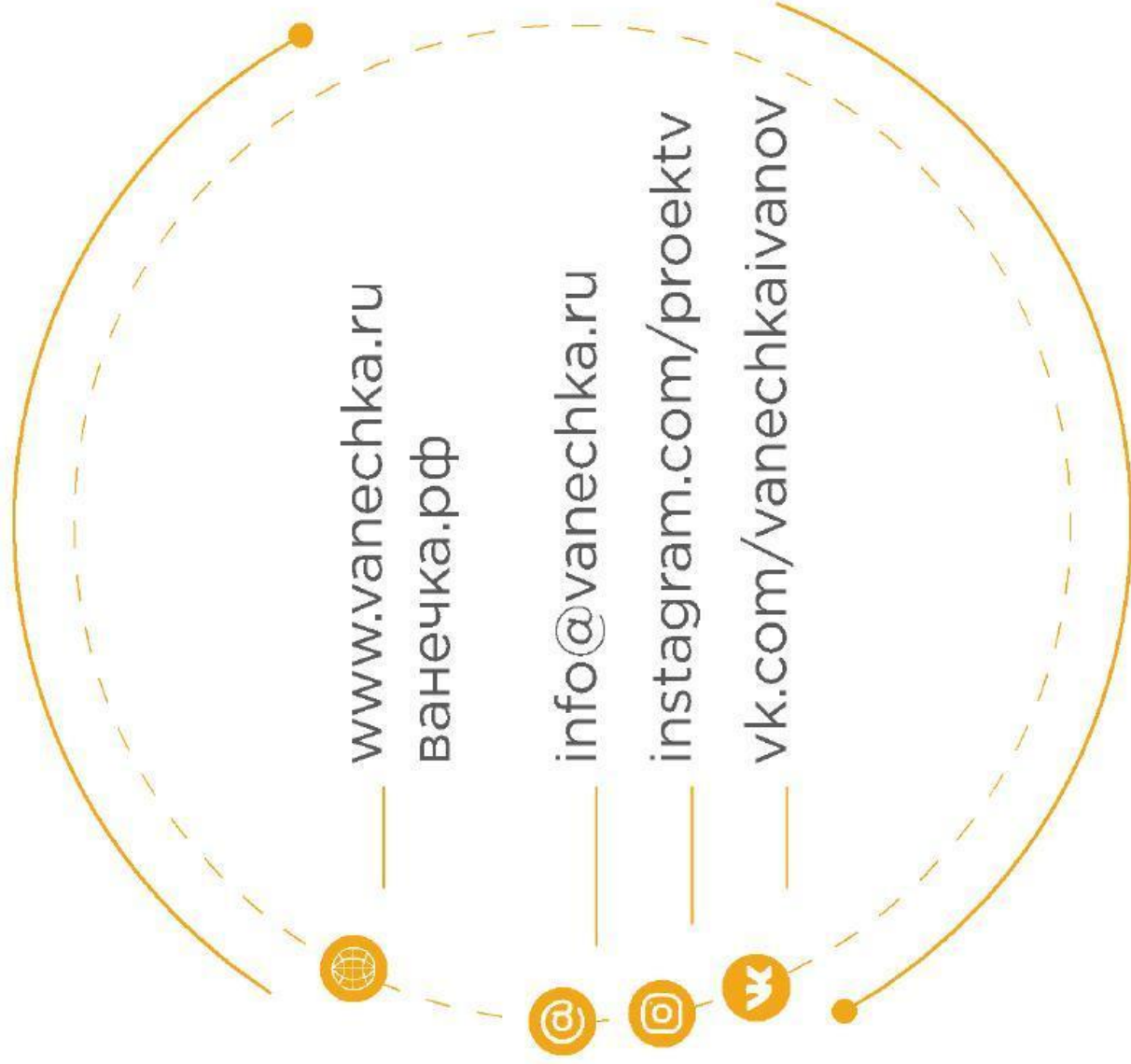
ТОЛЬКО ВМЕСТЕ МЫ МОЖЕМ СДЕЛАТЬ
«КАРТУ ВОЗМОЖНОСТЕЙ ОСОБОГО РЕБЁНКА» УЗНАВАЕМОЙ,
ВОСТРЕБОВАННОЙ ПРОДУКТОМ СРЕДИ РОДИТЕЛЕЙ ОСОБЕННЫХ ДЕТЕЙ
И ЭКСПЕРТОВ СФЕРЫ.



Общественная палата
Российской Федерации
CIVIC CHAMBER OF THE RUSSIAN FEDERATION

Ванечка^{РФ}

**ФОНД
ПРЕЗИДЕНТСКИХ
ГРАНТОВ**





ФОНД ПРЕЗИДЕНТСКИХ ГРАНТОВ

С ИСПОЛЬЗОВАНИЕМ ГРАНТА ПРЕЗИДЕНТА РОССИЙСКОЙ ФЕДЕРАЦИИ
НА РАЗВИТИЕ ГРАЖДАНСКОГО ОБЩЕСТВА, ПРЕДОСТАВЛЕННОГО
ФОНДОМ ПРЕЗИДЕНТСКИХ ГРАНТОВ.